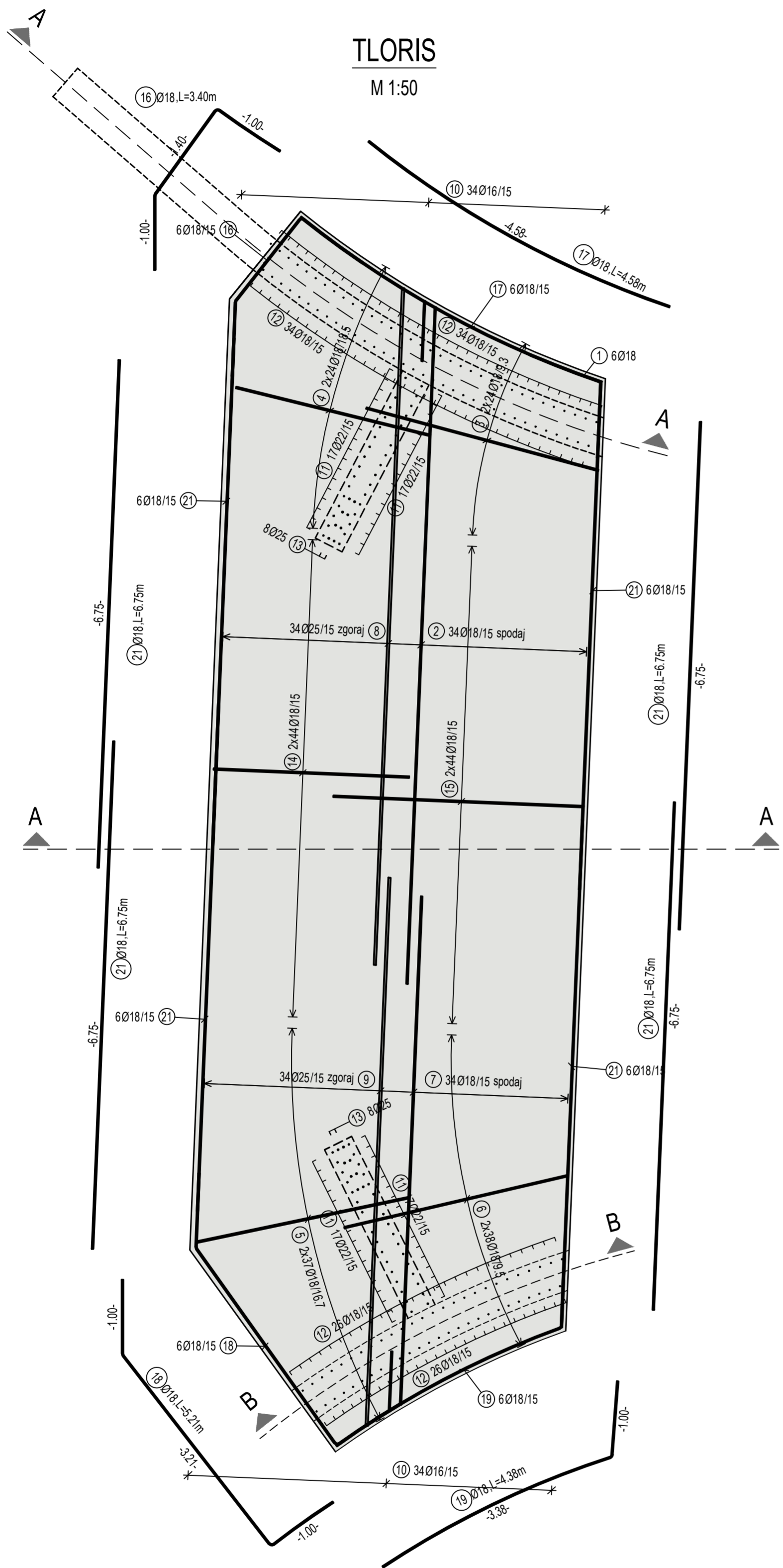
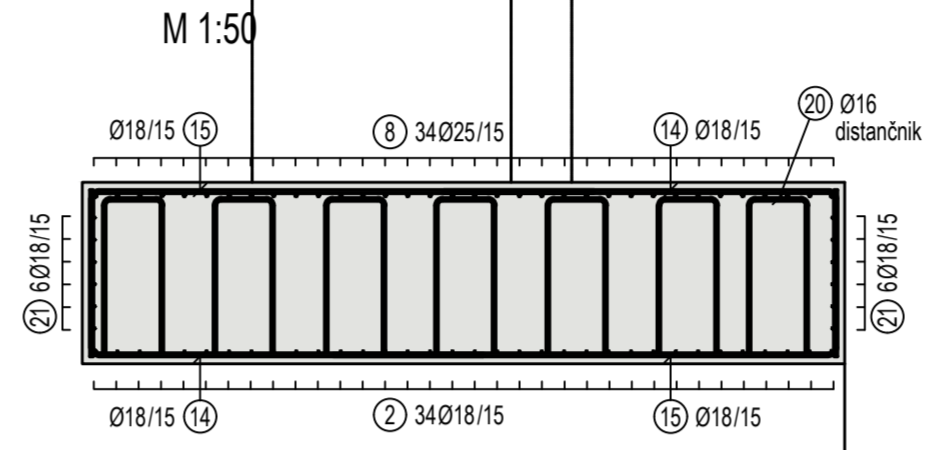


ARMATurna RISBA TEMELJA KRILNEGA ZIDU V OSI 1



PREREZ A-A



PALIČNA ARMATURA Poz.	Kom.	Jeklo: B500B fi	Dolžina	Gradbena faza: TEMELJ			
				D16	D18	D22	D25
1	6	18	2.000		12.000		
2	34	18	12.000		408.000		
3	48	18	4.240*		203.520		
4	48	18	3.820*		183.360		
5	74	18	3.650*		270.100		
6	76	18	4.060*		308.560		
7	34	18	7.300*		248.200		
8	34	25	12.000				408.000
9	34	25	7.300*				248.200
10	68	16	2.660	180.880			
11	68	22	2.500			170.000	
12	120	18	2.400		288.000		
13	16	25	2.630				42.080
14	88	18	3.700		325.600		
15	88	18	4.430		389.840		
16	6	18	3.400		20.400		
17	6	18	4.580		27.480		
18	6	18	5.210		31.260		
19	6	18	4.380		26.280		
20	200	16	3.240	648.000			
21	24	18	6.750		162.000		

* = srednja	
Skupna dolžina	828.880 2904.600 170.000 698.280
kg / m	D16 1.621 D18 2.020 D22 3.092 D25 3.951
kg / d	1343.615 5867.292 525.640 2758.904
Skupna masa (kg)	10495.451

fi (mm)	Skupna L	kg/m	Masa (kg)
18	818.200	2.020	1652.764
25	656.200	3.951	2592.646
Skupna masa (kg)			4245.410

fi (mm)	Skupna L	kg/m	Masa (kg)
16	828.880	1.621	1343.615
18	2086.400	2.020	4214.528
22	170.000	3.092	525.640
25	42.080	3.951	166.258
Skupna masa (kg)			6250.041

fi (mm)	Skupna L	kg/m	Masa (kg)
Povzetek izvlečka Jeklo: B500B Gradbena faza: TEMELJ			
Fiksne in standardne dolžine			4245.410
strojno			6250.041
Skupna masa (kg)			10495.451

MATERIALI

Vsi materiali morajo biti certificirani in ustrezati zahtevam iz tehničnih smernic za ceste TSC 04.100.

BETON (SIST EN 206-1, SIST 1026):

konstrukcijski element	zahteve
hodniki, robni venci	C 30/37, XD3, XF4, 4 % zračnih por, PV-III, VB3
prekladna konstrukcija	C 35/45, XD1, XF2, PV-I, VB2
oporniki, stene in krila	C 30/37, XD3, XC3, XF4, PV-III, VB3
temeljne in prehodne plošče	C 25/30, XC2, XA1(po potrebi), PV-I, VB1
podbeton	C12/15, X0

ARMATURA (SIST EN 10080)

- rebrazo armaturno jeklo B500 B
- zaščitni sloj: vse površine 5,00 cm

02				
01				
št.	sprememba	opis spremembe	datum	podpis
investitor:		Občina Sevnica Glavni trg 19a 8290 Sevnica	objekt:	Komunalno opremljanje v PC Sevnica – Preložitev ceste LC373071 od km 0,0+21,0 do km 0,2+16,70 in ureditev dostopne ceste JP594281 ter izvenmivnojskega križanja z železniško progo št. 81 Sevnica–Trebnje v Sevnici
vodilni projektant:		PNZ svetovanje projekting d.o.o.	načrt:	2 Načrt s področja gradbeništva 2/01 NADVOZ
projektant načrta:		PNZ svetovanje projekting d.o.o.	risba:	Armaturni načrt: Krilni zid v osi 1- temelj
vodja projekta:	Marko JELENC, univ. dipl. inž. grad.	G-0123	vrsta projekta:	PZI
pooblaščen inž.:	Ervin JEZOVŠEK univ.dipl.inž.grad.	G-3891	št. projekta:	18_761
obdelovalec:	Tomaz Šabec, mag. inž. grad.	G-4681	datum:	April 2021
št. odseka:	arhivska številka:	vrsta dokumentacije:	šifra priloge:	šifra koda:
		004.2160	G.271	
				merilo: 1:50
				št. risbe: K-761
				št. risbe: G.271.10